

HBS COIL

HBS 卷螺钉

快速串联使用

快速、精确安装。特殊绑扎，执行快速、安全。

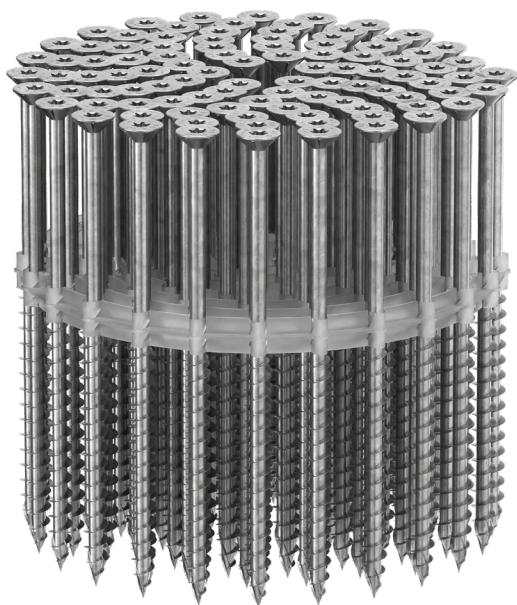
HBS 6,0 mm

另有直径 6,0 mm 可选，适用于 CLT 结构中的墙-墙快速紧固。

快速

凭借 3 THORNS 尾尖，螺钉的攻入变得更可靠、更快速，并保持稳定的机械性能。

更快，更省力。



直径 [mm]

3 4 6 12

长度 [mm]

12 25 80 1000

服务等级

SC1 SC2

环境腐蚀性等级

C1 C2

木材腐蚀性

T1 T2

材料

Zn
ELECTRO
PLATED

电镀锌碳钢



应用领域

- 木基板材
- 刨花板、MDF、HDF 和 LDF 板
- 成型板和三聚氰胺板
- 实木
- 胶合木
- CLT 和 LVL
- 高密度木材

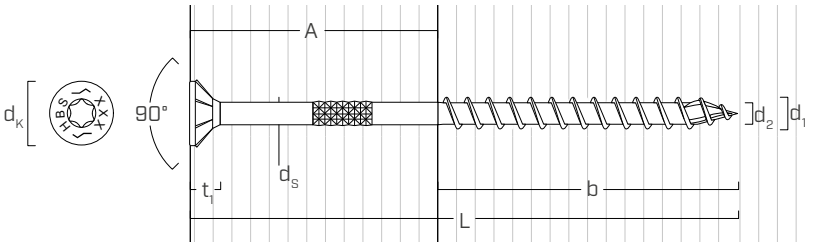
产品编码和规格

d ₁ [mm]	产品编码	L [mm]	b [mm]	A [mm]	件/件	件
4 TX 20	HH10600459(*)	25	18	7	-	3000
	HZB430	30	16	14	167	3000
	HZB440	40	24	16	167	2000
	HZB450	50	30	20	125	1500

(*)全螺纹螺钉。

d ₁ [mm]	产品编码	L [mm]	b [mm]	A [mm]	件/件	件
4,5 TX 20	HZB4550	50	30	20	125	1500
5 TX 25	HZB560	60	30	30	125	1250
	HZB570	70	35	35	125	625
	HZB580	80	40	40	125	625
6 TX 30	HZB670	70	40	30	135	625
	HZB680	80	40	40	135	625

几何形状 | HZB



公称直径	d ₁	[mm]	4	4,5	5	6
头部直径	d _K	[mm]	8,00	9,00	10,00	12,00
螺纹底径	d ₂	[mm]	2,55	2,80	3,40	3,95
螺杆直径	d _S	[mm]	2,75	3,15	3,65	4,30
头部厚度	t ₁	[mm]	2,80	2,80	3,10	4,50
预钻孔直径 ⁽¹⁾	d _{V,S}	[mm]	2,5	2,5	3,0	4,0

⁽¹⁾预钻孔适用于软木 (softwood)。

有关机械特性和静态值，请参阅第 30 页 HBS 产品。

其他产品

产品编码	描述	d ₁ [mm]	长度 [mm]	件
HH3373	无线电钻A 18 M BL 的自动螺钉装填设备	4,0	25-50	1
HH3372	无线电钻A 18 M BL 的自动螺钉装填设备	4,5 - 6,0	40-80	1
HH3352	插电式电钻	4,0	25-50	1
HH3338	插电式电钻	4,5 - 6,0	40-80	1
HH14411591	延伸器	-	-	1
HZB6PLATE	用于 HZB Ø6 的导板	-	-	1
HH14001469	用于 HZB Ø6 的 TX30 M6 批头	-	-	1

更多信息请参见第 401 页。

Ø6 mm HBS COIL 应用

使用直径 4,0、4,5 和 5,0 的 HBS COIL 螺钉的导板已随电钻的相应螺钉装填设备一起提供。要使用直径为 6,0 HBS COIL 螺钉，必须将随附的导板更换为专用导板 HZB6PLATE。对于直径 6,0 的 HBS COIL 螺钉，还需要使用专用的 TX30 批头 (代码 HH14001469)。

我们建议使用延伸器 HH14411591，以便在水平面上更轻松地安装螺钉。

